

# Daj To Głośniej

## RIDER TECHNICZNY - OŚWIETLENIE - PLENER - 2024r.-

Illość	Nazwa urządzenia	Przykładowe zamienniki
10	Robe Robin Pointe (Mode 1)	Robe Robin Mega Pointe, Clay Paky Sharpy Plus.
5	Robe Robin LEDWash 600/800 (Mode 1)	Martin AURA XIP, Clay Paky B-EYE K20/K25, Prolights Stark 1000.
7	Robe Robin LEDWash 600/800 (Mode 2/3)	Martin AURA XIP, Clay Paky B-EYE K20/K25, Prolights Stark 1000.
8	Led BAR RGBW	Showtec Sunstrip MKII
2	Martin Atomic 3000	Martin Atomic 3000 LED, SGM X-5
8	Blinder 4DWE	Acme Stage Blinder WW2
12	SGM P-5	Naświetlacz RGBW, Mocny Led PAR.
2	Look Unique 2.1	Podobnej klasy Hazer.
1	GrandMA 3 Light/Compact XT	Zestaw Console Solution GMA3
1	Follow Spot min 1200W.	Follow Spot LED

# *Daj To Głośniej*

Rider techniczny jest integralną częścią umowy. Wszelkie zmiany wymagają konsultacji z realizatorem oświetlenia zespołu nie później niż 14 dni przed planowanym koncertem.

Urządzenia powinny być w 100% sprawne, zamontowane „zgodnie ze sztuką”, zawsze zabezpieczone linką safety aby zapewnić bezpieczeństwo pracy na scenie.

Zespół przywozi ze sobą dwie wyrzutnie iskier (400W) oraz cztery wytwornice dymu pionowego (650W). Są uwzględnione w rysunkach technicznych. Wytwornice dymu dwie stoją koło perkusji a dwie w przednich narożnikach sceny. Wytwornice iskier stoją centralnie na froncie sceny, około 1,5m w lewą i prawą stronę od osi sceny. Prosimy o przygotowanie zasilania oraz sygnału DMX.

Wysokość krat stojących na scenie to 2m. Hazery nie są uwzględnione w projekcie technicznym ponieważ rozmieszczenie ich w wielu przypadkach wymaga korekty jednak preferowane umiejscowienie ich to tylne narożniki sceny.

Stanowisko realizatora powinno znajdować się na podwyższeniu ok.0,5m, ustawionym centralnie naprzeciw sceny. Follow Spot powinien być zamontowany na podwyższeniu o wysokości ok.1m. Do komunikacji z tym urządzeniem niezbędny jest Intercom. Niedopuszczalnym jest montowanie systemu monitorowego w oknie sceny. Wysokość okna sceny – min. 6m. Latarnie w obrębie sceny należy na czas koncertu wyłączyć.

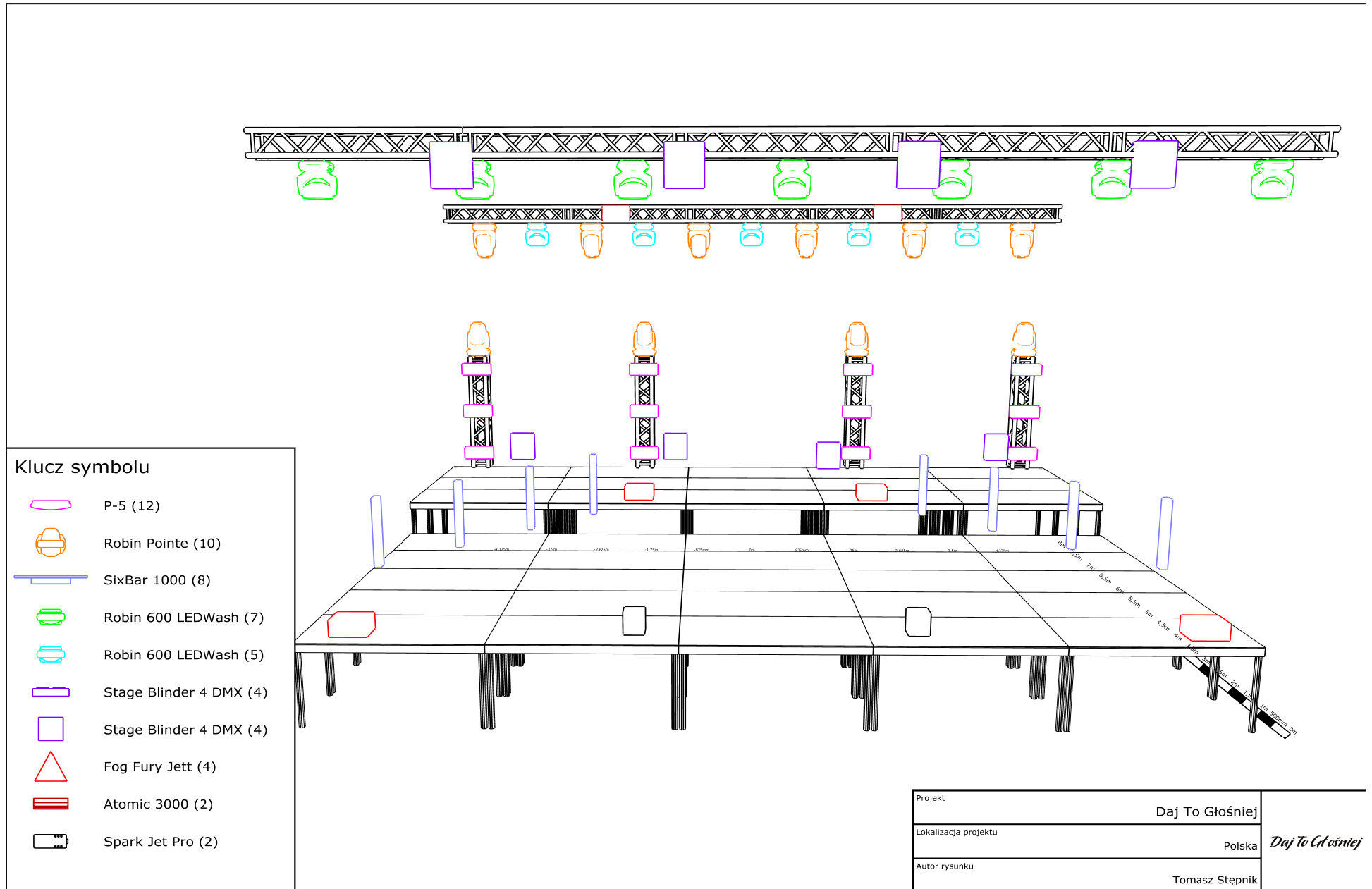
W celu weryfikacji spełnienia wymagań niezbędny jest kontakt z realizatorem oświetlenia na 14 dni przed planowanym wydarzeniem. Wszelkie zmiany specyfikacji sprzętu, jak również rozmieszczenia urządzeń wymagają każdorazowego kontaktu z realizatorem.

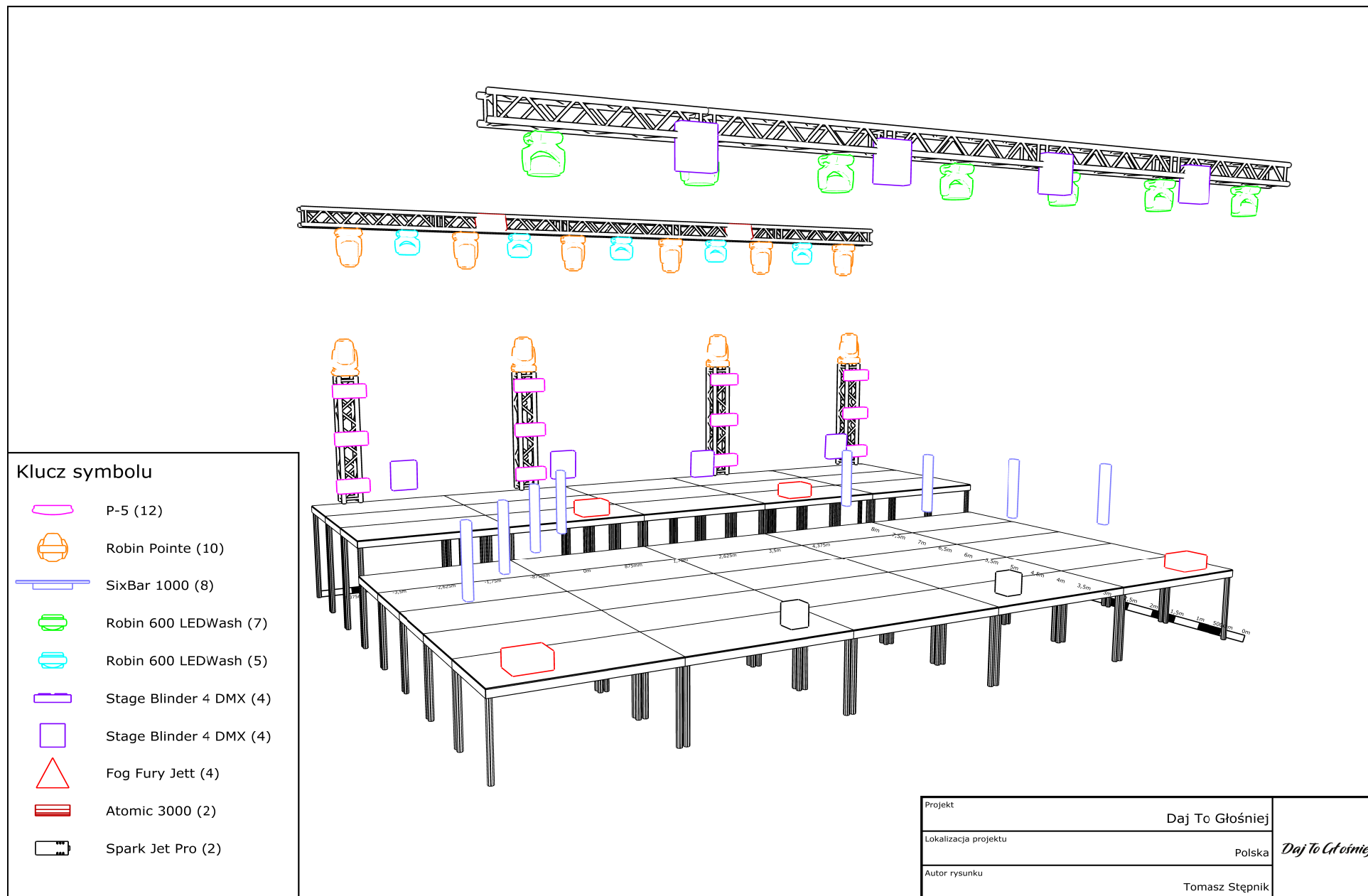
Jest możliwość wynajęcia konsoli oświetleniowej - wszystkie informacje u realizatora oświetlenia.

## **KONTAKT:**









**Realizator oświetlenia: Tomasz Stępnik + 48 531 845 789 mail: tomskiart@gmail.com**

**Menager: Tobiasz Hes +48 886 039 039 mail: info@dajtoglosniej.pl**

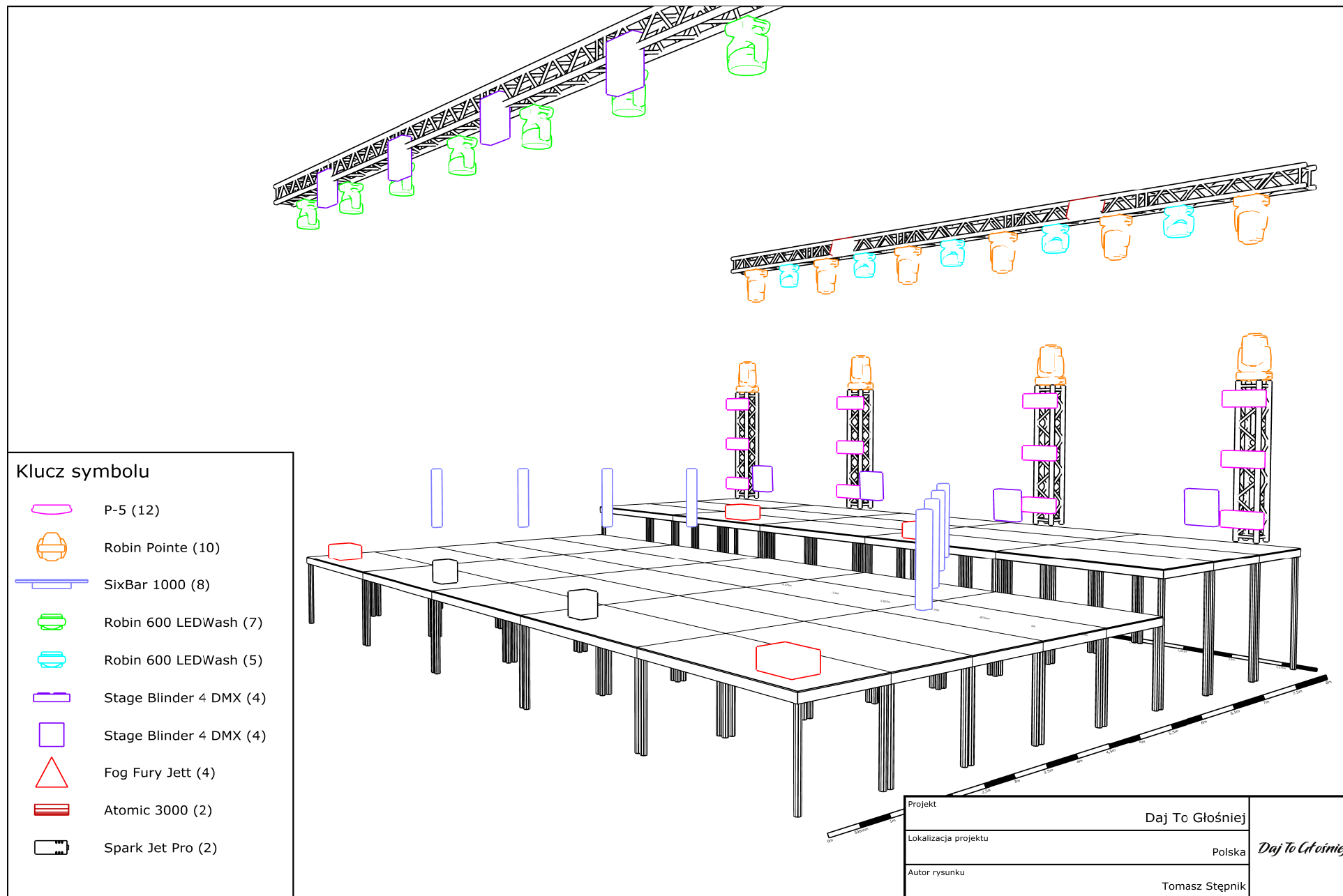


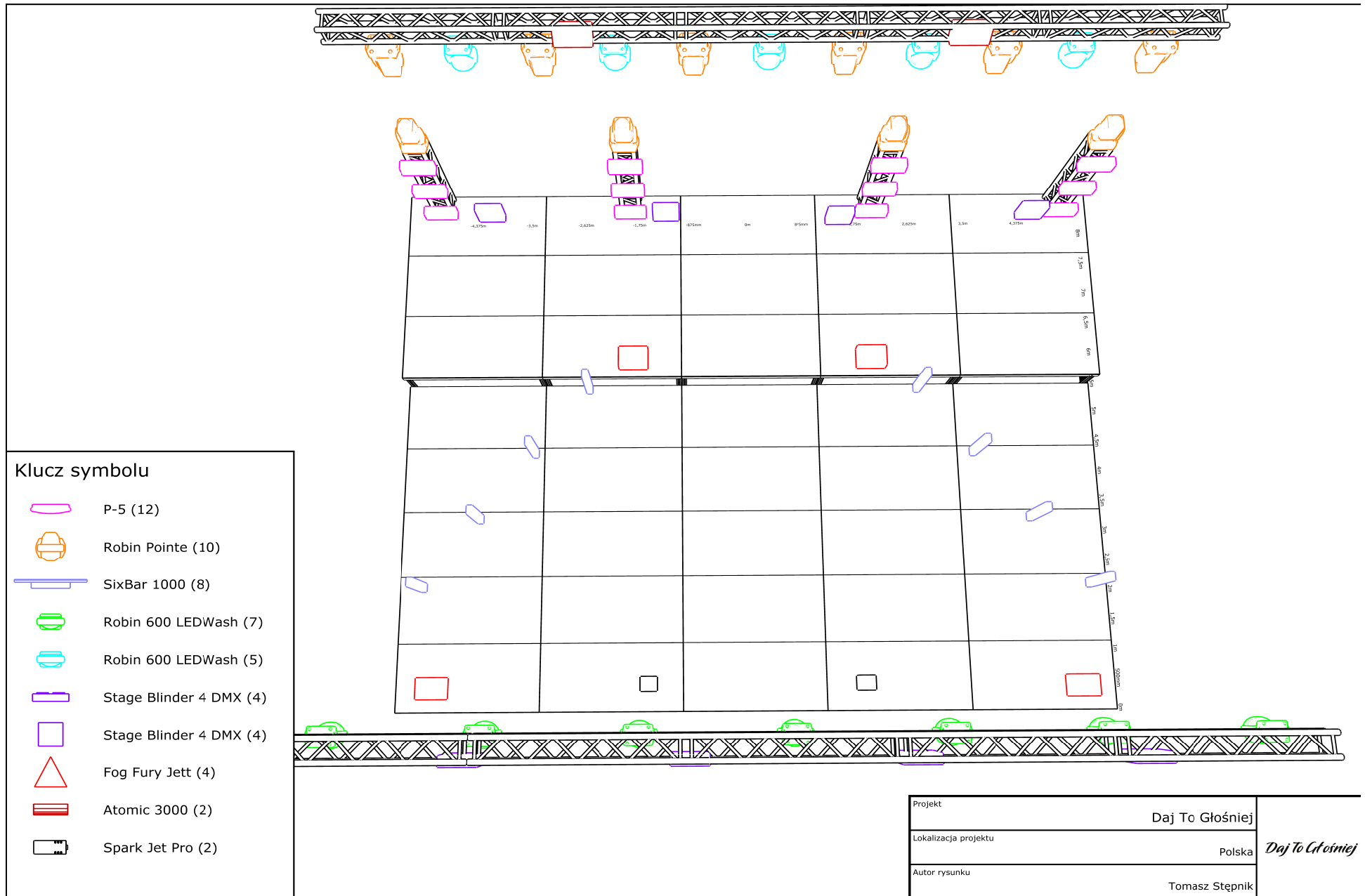


Klucz symbolu

-  P-5 (12)
-  Robin Pointe (10)
-  SixBar 1000 (8)
-  Robin 600 LEDWash (7)
-  Robin 600 LEDWash (5)
-  Stage Blinder 4 DMX (4)
-  Stage Blinder 4 DMX (4)
-  Fog Fury Jett (4)
-  Atomic 3000 (2)
-  Spark Jet Pro (2)

Projekt	Daj To Głośniej	<i>Daj To Głośniej</i>
Lokalizacja projektu	Polska	
Autor rysunku	Tomasz Stępnik	





Projekt	Daj To Głośniej
Lokalizacja projektu	Polska <i>Daj To Głośniej</i>
Autor rysunku	Tomasz Stępnik

